



はなまる通信

VOL.37
2015年11月号

New 外壁・屋根塗装の「保証書」を発行いたします！

皆さま、こんにちは！日を追うごとに寒さが身にしみる季節になりましたね。

「花まるリフォーム」では、ついに、以前からご要望の多かった「外壁・屋根塗装」の「保証書」(右写真→)を発行する事になりました(*^_^*)

「保証書」に関しましては、今までは、「お客様からのクレームがあれば誠実に対応するのが当たり前」という考えから発行してまいりませんでした。

実際、「花まるリフォーム」では、創業から10年経ったところでお客様から「保証書」が必要なクレームの数はゼロです。

けれども、今はどの会社も「保証書」を発行していますし、施工されるお客様の安心のためにも「花まるリフォーム」でも9月より「保証書」を作成し、発行を開始しております。

「保証書」は、工事完了後「請求書」と一緒に全てのお客様にお渡しいたします。

先日スタートした既存のお客様用の「アフター無料点検」と併せて、ご利用いただければ、お家のメンテナンスは万全かと思えます。

どうぞよろしくお願いいたします<(_)>

☆既存のお客様用の「アフター無料点検」とは・・・

花まるリフォームで「外壁塗装」していただいたお客様へ
「外壁の無料点検」が始まりました。

経年、外壁、雨樋、窓、サングラスの防水膜、アクリル、ワド字を、窓、雨樋、サングラス、外壁以外の点検や、交換・取付けの依頼もお受けします！

●お電話でお申し込みの方 03-5888-4811
●お電話でお申し込みの方 03-5888-4811
●お電話でお申し込みの方 03-5888-4811

☆「外壁塗装の無料点検」申し込み☆

お名前
お電話番号
お住まいの住所

●お電話でお申し込みの方 0120-870-948
●お電話でお申し込みの方 0120-870-948
●お電話でお申し込みの方 0120-870-948

「花まるリフォーム」では、弊社で「外壁・屋根塗装」をしていただいたお客様のために、アフターサービスとして、いつでも「無料点検」を受けていただけるような仕組みを整えました。

前号の「はなまる通信」よりお申込みチラシ(←左)を同封しております。特に期限はございません。

弊社で施工されたお客様ならいつでもご利用になれます！

外壁・屋根だけでなく、お家の外回りの気になる部分をきちんと点検させていただきます。さっそく4件の「アフター無料点検」の申込みがございました。

特に気になる点がなくても、お家の健康診断だと思ってお気軽にお申しつけください(o^)/

「アフター無料点検」では、お客様の理解があれば、担当スタッフが撮影した写真をお客様にその場でテレビにつないでご説明したり、お時間のないお客様にも詳細な「点検チェックリスト」をお渡しいたします。

前号でお問い合わせの多かった火災保険を利用した「雨樋の修理・交換」のアドバイスやお手伝いもさせていただきます。

この火災保険を利用した「雨樋の修理・交換工事」は、最近「花まるリフォーム」で外壁塗装された多くのお客様にご提案して「知らなかったから助かった」と必ず言われております。

あなたのお家も「雪害」で壊れた雨樋を「火災保険」等で交換できるかもしれませんよ(*^_^*)



代表・高橋良一がおくる…【はじめての外壁塗装】

家の大事な場所「バルコニー(ベランダ)」について

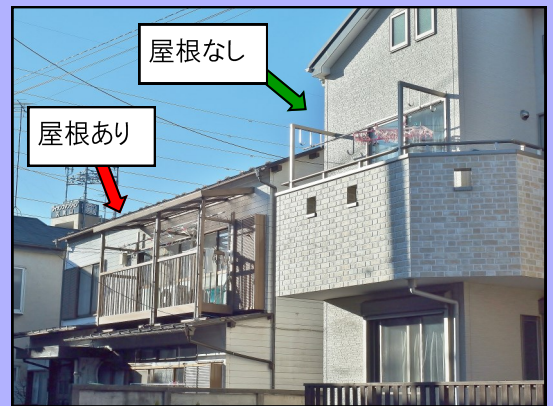
今回は「バルコニーの歴史とメンテナンス」についてまとめてみました。ちなみに、バルコニーとベランダはどう違うの?という豆知識…**バルコニー**とは屋根が無いもの、**ベランダ**は屋根があるものとなります。今回そこは区別せずに全て「バルコニー」と書いています。また**テラス**というのは1階にあって、床より少し上げて作った床の事なので、1階にあるウッドデッキもテラスの区分に入るようです。

◇バルコニーにも本当は欲しい「屋根」

実は、最近の建物のパーツで一番傷みや早く雨漏りに直結する場所がバルコニーです。左写真のように屋根があれば日差しと雨がしのげますが、最近の家にはバルコニーに屋根がある家はとても少ないです。



バルコニーに屋根があれば多少の小雨や外出時に洗濯物も安心です。バルコニーに屋根の無い家では、後でアルミの屋根を付けたいというご要望も多く、写真のように外壁塗装の足場を利用して後付け工事を行うこともあります。



◇バルコニーの種類①【アルミ製バルコニー】

バルコニーの種類は【アルミ製のバルコニー】と【外壁と一体型タイプ】に分かれます。【アルミ製】のバルコニーの特徴は、建物が建ってから後付けするところです。建物と独立しているため雨漏りの心配がありません。また、バルコニー自体が雨で腐る心配がありません。

デメリットは、床が塩ビの板なので雨水が継ぎ目や横から抜けてしまうので1階の屋根代わりにはならない点と、手すりの下部から奥の窓が見えてしまう点です。



鉄のバルコニーをアルミ製に交換した事例



サッシや屋根と一体型



床板から雨水が落ちること

◇バルコニーの種類②【外壁と一体型タイプ】

【外壁と一体型タイプ】は今の主流です。家の一部として外壁と同じ素材で囲われているので建物のデザイン上スッキリします。

その他のメリットは、下に雨水が落ちてこない点です。防水がしっかりしている前提なので、部屋の真上にバルコニーを作ることも多く、設計上も幅が出ます。

デメリットは防水の質と、メンテナンスをしっかりとしなければいけない所です。



1階の部屋の上にバルコニーがある例

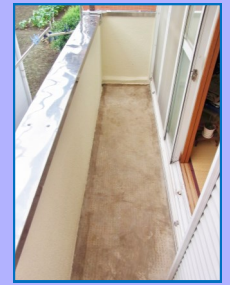


一体型は床の排水が雨漏りに関係します!

◇こんなバルコニーには ちょっと注意！

実はアルミタイプと一体型の間置案のようなバルコニーも存在します。過渡期のものという感じでちょっとよっと注意が必要なのでここでご紹介しておきます。

1つは床が塩ビ板の下に屋根があるタイプ。もう1つは床がコンクリートで、その下に防水層があるタイプです。どちらも防水面が隠れていて見えない作りです。防水が問題無いか危険なのかの判定が出来ないのが悩ましく、少々雨漏りが心配です。



塩ビ床を外すと下にタン屋根があるので床を取らないと屋根が見えない。

コンクリ床の防水を完璧に直すにはサッシ交換が必要な場合も。

◇現在のバルコニーの床は、プールや浴槽と同じ防水「FRP」

そして現在は、木造住宅でも安心なバルコニー防水になっています。それが「FRP防水」です。「FRP」とは直訳すると「ガラス繊維で強化されたプラスチック」で、築10年程度の建物のバルコニーならほとんどがこのタイプです。床の見た目はグレーで、よく見ると表



①綿菓子のようなガラスの繊維を②水飴のようなポリエステル樹脂を塗ると③ガラス繊維の床が出来ます④そのまま太陽と水に弱いので、グレーの塗料で保護すると、プール状の床が出来あがります。

面に草を漬したような繊維模様が見える筈です。爪を立てて触ると硬いのも特徴になります。

◇FRPのバルコニーの注意点

そんなFRPですが、グレーの塗料が剥がれると危険です。床に剥がれがあったら早めに再塗装が必要です。

バルコニーは意外と不具合が起こりやすい場所ですが、目が行きにくい場所でもあります。半年に1度くらいはチェックすると、落ち葉なども拾ってよいと思います。



花まるリフォーム株式会社



「とても丁寧な仕上がりで満足です。
本当に花まるリフォームさんをお願いして良かったです。」
杉並区：T様



T様は、普段、外国と日本を行ったり来たりされて大変お忙しいご様子です。

工事の後も海外からのメールのやり取りでメンテナンス工事などを承っており、お付き合いが続いています。

都内に物件をお持ちの地方の方や単身赴任のお客様とも同様にメールや画像を使って、信頼と納得の工事をさせていただいております。遠くにいても現場の画像をチェックしながら工事できます！

私は外国育ちでまた日本の学校で学ぶ機会、文章が書けるのが苦手ですが、存じしる感謝の気持ちを表したいので勇気を持って書く事にしました。

最初は親戚の紹介である塗装屋さんにお見積をお願ひしたんですが予算が私にとって高くて塗装する事を諦めかけたその時にたまたま花まるリフォームの小冊子がいたたいたので参考の為に二回もお見積をお願ひしました。この予算は安いのでびっくり！値段が安いので満足な塗装が出来ますでしょうか？と少しは心配な気持ちに存じましたが二回花まるリフォームにお願ひしました。とても丁寧な出来上がりで満足です。私の家の外壁はテコゴキが多い造りなので大変な作業だと思ひます。本当に花まるリフォームさんをお願いして良かったです。次回も又お願ひします。ありがとうございました。

※掲載の際にはお名前を載せてもよろしいでしょうか？ はい 名前はイニシャルにして欲しい

※市・区以降の町名・番地は見えないように加工致します

(ご住所) 〒

杉並区

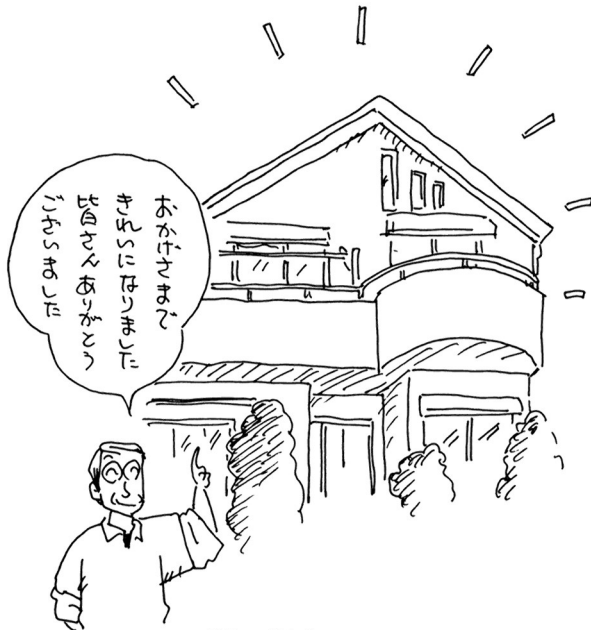
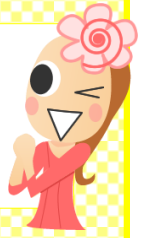
(お名前)

T様、本当にありがとうございました (*^_^*)
花まるリフォーム

2015年 8月



「おかげさまできれいになりました。
皆さんありがとうございました。」
世田谷区：E様



※掲載の際にはお名前を載せてもよろしいでしょうか？ はい 名前はイニシャルにして欲しい

※市・区以降の町名・番地は見えないように加工致します

(お名前)

(ご住所) 〒

世田谷区

2015年 9月



E様は、今年大好評だった世田谷区の外壁・屋根塗装に使える補助金「世田谷区環境配慮型住宅リノベーション補助事業」を利用されたお一人です。現在までに「花まるリフォーム」のお手伝いで8軒のお客様が申請され、代金の10%が世田谷区より補助金として還元されました。この補助金は、世田谷区の業者の施工でしか利用できません。ご興味のある方は、事業予算がなくならないうちのご利用をお勧めいたします。とってもお得ですよ！

E様、ありがとうございました。
花まるリフォーム



花まるリフォーム株式会社



「仕上がりに満足。一生の思い出になるでしょう。
日々の報告は、信頼を裏切らない職人さん達の仕事を知る手段に」
世田谷区：S様

2002年に行ったリフォームの一部としての外装塗装から日々経過。3年部分の痛みが気になり、なるべく近場の業者さんで、という事で「花まるリフォーム」さんに会いました。

小冊子を送っていただき、基礎を理解させていただけました。
見積りのための現場確認では、自分でも想定外の痛み具合を確認し、その対処について、できること、できないことの説明をいただきました。
本来であれば、相見積りすべきではうが、即決でした。

実際の工事にかかると、一生の思い出になるのでは、夏と比べると、大雨が続き、泥がエグミに進みませんでした。サライズ企画の壁紙も日程変更のため廃止となりました。せめてこの思い出にしようと思えます。

無事工事が完了した今、仕上がりに満足しています。

施工が工事の内容を理解し、関心するところ、よく悪くも難しいことですが、小冊子による下地と、社員の人柄にできると思います。

日々の日報、画像報告は、その信頼を裏切らない職人さんたちの仕事を知らずにはなりませんでした。補助金の申請も、助かりました。

15年くらい先にはどうですか、またお世話になることと思います。ありがとうございました。



外壁塗装の際、ご家族で外壁にご自由にメッセージやイラストをペイントしていただき、最後に記念写真をお撮りする「サプライズ企画」です。お子様が大喜びするこんな体験はいかが？

※掲載の際にはお名前を載せてもよろしいでしょうか？ はい 名前はイニシャルにして欲しい

(ご住所) 〒 (お名前)

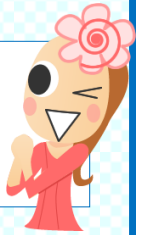
2015年 9月

S様、ありがとうございました。
花まるリフォーム



「利用者サイドに立っていろいろと考えていて、
職人さん皆のやる気を感じました。」

世田谷区市：H様



花まるさんの事は正直、何も知りませんでした。
でも親戚で工事依頼し、信用出来るとの事で、我家も依頼
しました。今回、何回か外壁塗装をペンキ屋さんに依頼して
きましたが、この様なやり方は、始めこそした。
高圧洗浄、毎日の作業日記、メール便、又は、洗濯物乾燥機
等、利用者サイドに立っていろいろと考えていると思いました。
職人さんが皆、やる気はいろいろ感じられました。
我家は、ブロックの修理もお預けしたのですが、このお世話に
利用者サイドに立った修理をしていただき感謝しています。
今後共、今のままで、お仕事に下さい。



※掲載の際にはお名前を載せてもよろしいでしょうか？ はい 名前はイニシャルにして欲しい

※市・区以降の町名・番地は見えないように加工しています (お名前)

(ご住所) 〒 2015年 9月

世田谷区

花まるリフォーム 〒157-0061 東京都世田谷区北島山7-26-18 ☎0120-870-346 代表：高橋白

アパートなど物件を管理されている大家さまからのご用命も多くあります。
H様がお持ちの賃貸アパートは何回か
塗替えをなさった事があるそうですが、
「今回は全然違った、細部までしっかり
やりてもらった」と言っていました。
アパートにお住まいの方々への配慮も
「花まるリフォーム」では大切にしてい
ます。安心してお任せください！

H様、ありがとうございました。
花まるリフォーム



花まるリフォーム株式会社

はなまるニュース

「花まるリフォーム」のホームページが
11月よりリニューアルいたしました。
トップページは、「花まるリフォーム」の
ロゴイラストの作者・太田先生の「家族
の成長物語」が流れるように動いていき
ます。是非ご覧になってください！

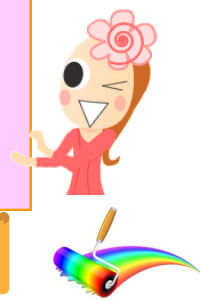




ひょうたろう

彪太郎の塗装作業&道具辞典④

新人の高橋くんが、外壁塗装作業の工程と道具をわかりやすくレポートしていきます。



第4回：シール工事とその道具

今回は、おうちの劣化した目地を更新する”シール工事”とその道具についてご紹介いたします。

サイディング・ALCパネルの外壁は、複数のボード材を組み合わせ、目地と呼ばれる接続部に「シール剤」を充填することで形成されます。しかし、この「シール剤」の耐久年数は一般的に10年前後と言われており、劣化し欠落した場合、隙間ができてしまいます。こうなると、外壁がどれだけ丈夫でも劣化した目地から侵入した雨水などが中の構造材を腐らせてしまいます。そのため「シール剤」の今後10年の耐候性を考えて、「外壁の塗替え工事」と同時にこれを更新する…

これが「シール（シーリング）工事」です。お家によっては築年数が経過していても目地の状態が良い場合もあり、外壁塗装において必ずしも必要な訳ではありませんが、サイディング外壁のお客様のほとんどが塗装と併せてこの工事を施工されています。

「シール工事」は工程が多いため使用する道具の数も多いですが、大別すると「撤去する道具」「目地を養生する道具」「新規のシールを仕上げる道具」の3つとなります。

「撤去する道具」は、工業用のカッターを用います。目地の奥まで刃を入れ、上から下へググッと切り落として行きます。簡単に見えるように力のある作業です。

次の「目地を養生する道具」は剥がしても外壁に跡が残らないマスキングテープを使います。養生を怠ると目地の仕上がりに影響するので丁寧な作業が求められます。大きなお家になると、この目地の養生だけで午前中を費やすこともあります。

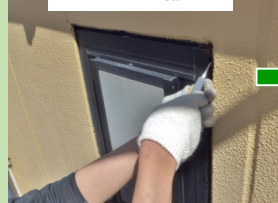
「新規のシールを仕上げる道具」は、新規シール剤の主剤・硬化剤を混ぜる自動式ミキサー「電動搅拌机」、シール充填前に塗布しておく「プライマー」と「ハケ」、混ぜたシールを目地に沿って充填する「コーキングガン」「コテ」、盛り上がったシールを目地に合わせて平らにする「バッカー」「ヘラ」などがあります。作業の効率化の為、前者と後（シール剤の混合とプライマー塗布、シール剤充填と目地ならし）を同時進行で行います。更に一つの作業に複数の道具を使い分ける必要があります。

花まるリフォームでのシール工事は基本的にシール専門店「グラビティー工業」さんに委託していますが、目地ならしでは利き手で作業をする傍ら、反対の手の指の間に、形の異なる「バッカー」「ヘラ」を3～4本挟みながら作業をする職人さんもあり、非常に手慣れている様子が分かります。外装工事の指標にもなる大事なシール工事。私がシール工事の現場のチェックへ向かう度、同社の平田代表をはじめ職人のみなさん一人一人が、仕上がりのこだわりと連帯感を感じる手際の良さを発揮しており、とても頼もしく感じています。（彪）

シールの養生



シールの撤去



シールの充填



シール搅拌机

はなまる通信 37号
平成27年11月25日発行
発行：花まるリフォーム(株)

花まるリフォーム(株)
〒157-0061
東京都世田谷区北烏山
7-26-18
営業時間9時～19時
(日・祝日は家族サービスのためお休みです)

電話 03-5888-4600
FAX 03-5888-4611
高橋代表携帯
090-9347-4614

電子メール
info@hanamaru-r.jp

花まるリフォームの
ホームページはこちら↓
<http://www.hanamaru-r.jp/>

シール工事の道具



シールの目地ならし



グラビティー工業さん